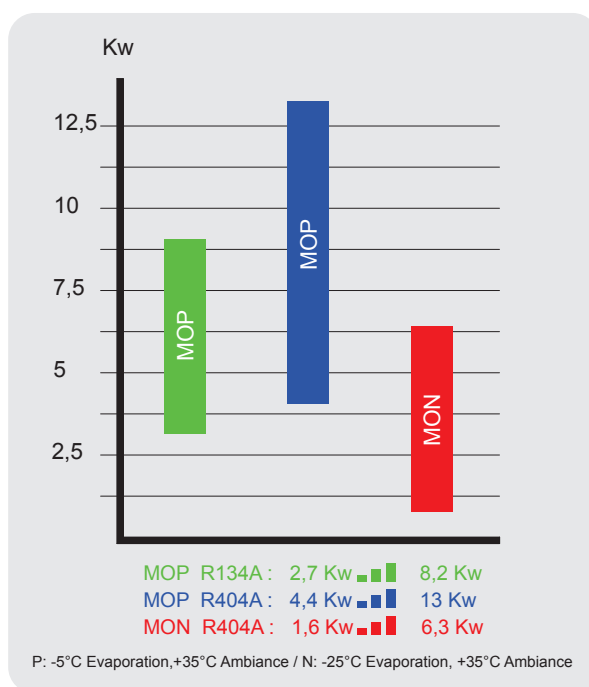


MO_H

GROUPES DE CONDENSATION



NOMENCLATURE			
MI	-	15	--
Série Groupes	P : Application positive N : Application Négative	Puissance du compresseur	Options

OPTIONS	
AL	Ailettes protégées
CSL	Condenseur silencieux
ISP	Isolation phonique compartiment compresseur
SF	Filtre d'aspiration
LR	Réservoir surdimensionné
SB	Plots anti-vibratiles
RL	Autres teintes de RAL
C2	Version twin
EC	Moteurs EC

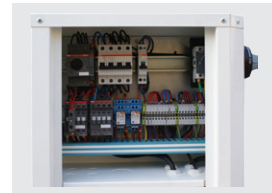
Compresseur

- Type hermétique
- Equipé en standard, d'une vanne d'aspiration, de refoulement, d'un voyant d'huile, d'une résistance de carter, d'un éliminateur de vibration sur la ligne de refoulement et d'un thermostat de protection interne.
- Pressostat haute et basse pression, pour la sécurité du compresseur.



Armoire électrique

- Armoire électrique avec ouverture à battants sur charnière et verrouillage par loquets un quart de tour et posée sur des plots anti-vibratiles.
- Platine électrique totalement câblée avec tous les contrôles et les composants, et raccordée à tous les éléments du groupe.
- Sectionneur général sur le côté .
- Contacteurs, disjoncteurs et relais auxiliaires avec espace pour recevoir des départs poste froid.
- Régulateur électronique pouvant contrôler chaque fonction de sécurité et de régulation (affichage et transfert d'alarmes).



Condenseur

- Un échangeur innovant a été conçu pour optimiser le rendement thermique et minimiser la quantité du réfrigérant dans le condenseur.
- Les batteries sont conçues à partir des ailettes en aluminium, à profil gaufré, serties à des tubes en cuivre.
- Selon les contraintes d'utilisation, on peut choisir le condenseur standard ou le surdimensionné avec 1 à 2 ventilateurs selon les modèles pour des températures ambiantes allant jusqu'à +45°C.



Sécurité, contrôle et régulation

- Pressostat combiné haute et basse pression pour la sécurité.
- Pressostat haute pression pour la régulation du condenseur.
- Pressostat basse pression pour la régulation pump down.
- Liaison de chaque élément en tube flexible ¼".



Ventilateurs

- Très performants, à faible consommation d'énergie, graissés à vie, avec protection thermique incorporée, et boîte de raccordement extérieure.
- Le rotor est de type extérieur avec hélices équilibrées statiquement et dynamiquement.
- 4 pôles en version standard, et version silence avec moteur EC à commutation électronique.
- Données ventilateurs standard à la puissance maximale:

Ø300mm / 220V-1-50Hz / 1320r.p.m / 72W / 0,32A.
 Ø350mm / 220V-1-50Hz / 1340r.p.m / 165W / 0,7A.
 Ø450mm / 220V-1-50Hz / 1300r.p.m / 350W / 1,5A.
 Ø500mm / 400V-3-50Hz-Δ / 1360r.p.m / 770W / 1,5A.



Réservoir de liquide

- Equipé de vanne d'isolement sur le départ.
- Soupape de sécurité à partir de 10 dm³.
- Voyant de niveau de liquide à partir de 18 dm³.
- Filtre déshydrateur, voyant de liquide avec indicateur d'humidité et vanne à boule d'isolement.



CARACTERISTIQUES TECHNIQUES

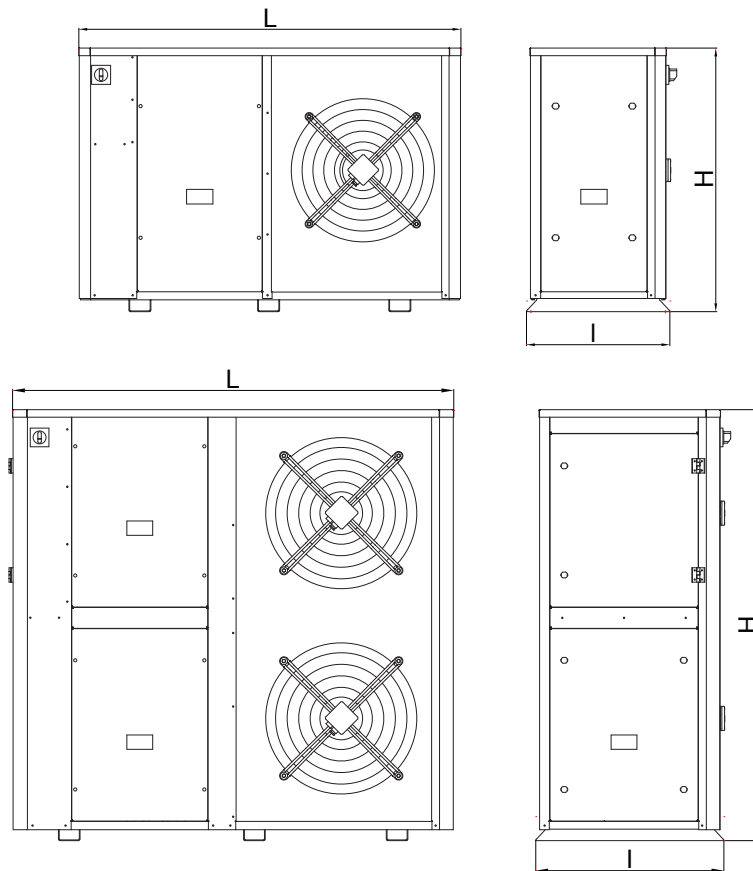
MO_H	Te = -5°C Ta = +35°C	Débit d'air m ³ /h	Niveau sonore ^a dB(A)	Compresseur	Ventilateurs Nb x Ø	Volume Reservoir dm ³	Connexions		Dimensions mm			Poids
	Q / P R134A						LQ	ASP	L	H	I	Kg
MOP 3L 20H	2,7 / 1,1	4296	40	MTZ28	1 x 450	4	10	12,7	1250	875	480	95
MOP 5L 30H	4,1 / 1,7	4088	40	MTZ40	1 x 450	4	10	16	1250	875	480	115
MOP 5L 40H	4,9 / 2	4088	52	MTZ50	1 x 450	4	10	22	1250	875	480	125
MOP 9L 50H	6,3 / 2,4	7710	49	MTZ64	2 x 450	7	12	22	1350	1270	480	160
MOP 9L 60H	8,2 / 3,2	7710	48	MTZ80	2 x 450	7	12	28	1350	1270	480	165

CARACTERISTIQUES TECHNIQUES

MO_H	Te = -5°C Ta = +35°C	Débit d'air m ³ /h	Niveau sonore ^a dB(A)	Compresseur	Ventilateurs Nb x Ø	Volume Reservoir dm ³	Connexions		Dimensions mm			Poids
	Q / P R404A						LQ	ASP	L	H	I	Kg
MOP 3L 20H	4,4 / 2,2	4296	40	MTZ28	1 x 450	4	10	12,7	1250	875	480	95
MOP 5L 30H	6,9 / 3,2	4088	40	MTZ40	1 x 450	4	10	16	1250	875	480	115
MOP 5L 40H	7,8 / 3,6	4088	52	MTZ50	1 x 450	4	10	22	1250	875	480	125
MOP 9L 50H	10,8 / 4,6	7710	49	MTZ64	2 x 450	7	12	22	1350	1270	480	160
MOP 9L 60H	13 / 6,3	7710	48	MTZ80	2 x 450	7	12	28	1350	1270	480	165

CARACTERISTIQUES TECHNIQUES

MO_H	Te = -25°C Ta = +35°C	Débit d'air m ³ /h	Niveau sonore ^a dB(A)	Compresseur	Ventilateurs Nb x Ø	Volume Reservoir dm ³	Connexions		Dimensions mm			Poids
	Q / P R404A						LQ	ASP	L	H	I	Kg
MON 3L 20H	1,6 / 1,3	4296	40	MTZ28	1 x 450	4	10	12,7	1250	875	480	95
MON 5L 30H	2,7 / 2	4088	40	MTZ40	1 x 450	4	10	16	1250	875	480	115
MON 5L 40H	3 / 2,3	4088	52	MTZ50	1 x 450	4	10	22	1250	875	480	125
MON 9L 50H	3,9 / 2,8	7710	49	MTZ64	2 x 450	7	12	22	1350	1270	480	160
MON 9L 60H	5,3 / 3,8	7710	48	MTZ80	2 x 450	7	12	28	1350	1270	480	165



Puissances :

Q : Puissance frigorifique (KW).

P : Puissance absorbée (KW).

Te : Température d'évaporation.

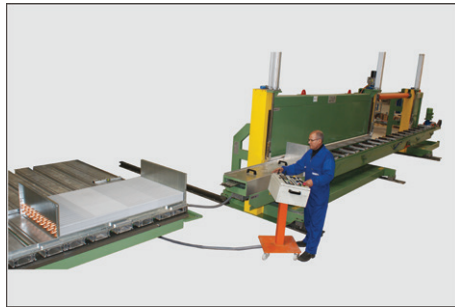
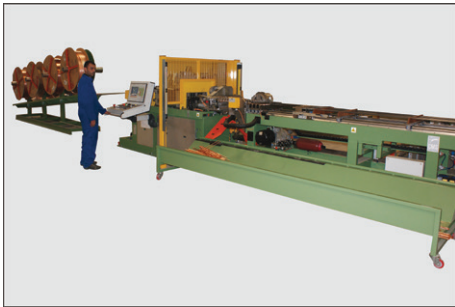
Ta : Température ambiante.

Sous refroidissement : 3K.

Surchauffe à l'aspiration : 10K.

Lp(A) : Le niveau de pression sonore est indiqué à 10m conformément à la norme EN13487.

INNOVATIVE SOLUTIONS FOR REFRIGERATION SOLUTIONS INNOVANTES POUR LA RÉFRIGÉRATION



LOCAL DISTRIBUTOR / DISTRIBUTEUR LOCAL :